

SOLON 230/02

Modulo di design per clienti esigenti.



- › Tecnologia delle celle monocristallina a elevata efficienza
- › Estetica eccellente
- › Efficienza del modulo fino al 16,2 %
- › Sorting positivo delle classi di potenza (da 0 a +4,99 Wp)
- › Elevata resistenza grazie al vetro solare da 4 mm di spessore e al profilo cavo della cornice
- › Garanzia di 10 anni sul prodotto e 5 livelli di garanzia sul rendimento
- › Performance stabili senza rischi di polarizzazione inversa

Estetica senza compromessi.

I moduli SOLON assicurano il massimo rendimento per decenni. SOLON Black 230/02 è il prodotto giusto per clienti che nella scelta di un impianto fotovoltaico non considerano solo affidabilità e rendimento, ma anche l'aspetto estetico. I moduli di design monocristallini sono completamente realizzati con componenti neri e uniscono un'estetica particolarmente armoniosa sul tetto alla comprovata tecnologia SOLON.

Massima efficienza.

- › Tecnologia delle celle monocristallina all'avanguardia e a elevata efficienza dei produttori leader a livello mondiale
- › Eccellente rendimento in condizioni di illuminazione sfavorevoli
- › Maggiore rendimento grazie al sorting positivo delle classi di potenza (da 0 a +4,99 W)
- › Prodotti senza perdite di rendimento con stabilità della potenza garantita
- › Eccellente efficienza del modulo fino al 16,2%
- › Rendimento nettamente superiore rispetto ai moduli della concorrenza

Massima stabilità e durata.

- › Accurati controlli per la durata, tra cui test all'aperto, collaudo in camera climatica e partecipazione a importanti studi comparativi
- › Adatti a condizioni d'installazione anche molto complesse grazie all'eccellente stabilità meccanica
- › Profilo cavo in alluminio anodizzato dello spessore di 45 mm
- › Fori di drenaggio per un'elevata resistenza alle perturbazioni
- › Vetro solare supertemperato anti-riflesso dello spessore di 4 mm
- › Componenti resistenti alla corrosione
- › Scatola di giunzione SOLON con coperchio metallico e alette di raffreddamento integrate per una dissipazione ottimale del calore

Qualità eccellente.

- › Tutti i componenti del sistema soddisfano i rigidi criteri di qualità SOLON
- › Controllo completo dei processi e dei materiali per il miglior standard di qualità del settore
- › Lavorazione perfetta
- › Costante monitoraggio mediante test interni e studi esterni

Sicurezza inclusa.

- › Il prodotto meccanicamente più stabile sul mercato
- › Unico prodotto con struttura statica indipendente certificata
- › Elevata resistenza meccanica: testato fino a 5.400 Pa (550 kg/m²)
- › Garanzia integrale SOLON

I vantaggi SOLON:

- › Garanzia di 10 anni sul prodotto ¹⁾
- › 5 livelli di garanzia per 25 anni ¹⁾
- › Assicurazione SOLON insurance inclusa ²⁾
- › Sorting positivo delle classi di potenza (da 0 a +4,99 Wp)
- › Riciclo gratuito dei moduli

¹⁾ Conformemente alla garanzia SOLON sul prodotto e sul rendimento.

²⁾ Ulteriori informazioni sul sito www.solon.com/service.

SOLON Black 230/02



Dati elettrici generali (STC)

STC (Standard Test Conditions): 1.000 W/m², (25 ± 2) °C, AM 1,5 secondo EN 60904-3

Potenza nominale	P_{max}	265 Wp ¹⁾	260 Wp	255 Wp	250 Wp	245 Wp
Resa modulo		16,16 %	15,85 %	15,55 %	15,24 %	14,94 %
Tensione nominale	U_{mpp}	30,7 V	30,5 V	30,2 V	30,0 V	29,8 V
Corrente nominale	I_{mpp}	8,67 A	8,57 A	8,45 A	8,34 A	8,22 A
Tensione a vuoto	U_{OC}	38,1 V	37,8 V	37,5 V	37,3 V	37,0 V
Corrente di corto circuito	I_{SC}	9,01 A	8,92 A	8,83 A	8,74 A	8,65 A
Corrente inversa massima	I_R	20 A	20 A	20 A	20 A	20 A
Tensione di sistema massima		1.000 V	1.000 V	1.000 V	1.000 V	1.000 V

Tolleranza di misurazione per P_{max} : ±3%

Riduzione del livello di resa da 1.000 W/m² a 200 W/m²: <4%

Dati elettrici generali (NOCT)

NOCT (Nominal Operating Cell Temperature): 800 W/m², NOCT, AM 1,5

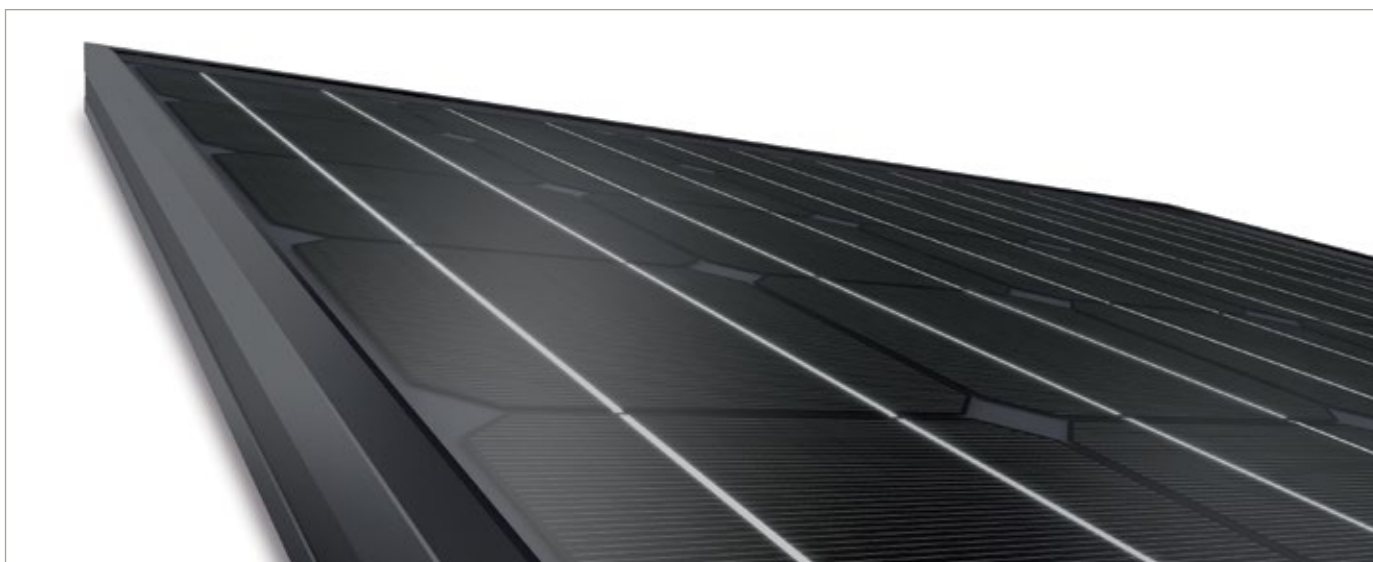
Potenza nominale	P_{max}	190 Wp	186 Wp	183 Wp	179 Wp	176 Wp
Tensione nominale	U_{mpp}	27,5 V	27,3 V	27,1V	26,9 V	26,7 V
Corrente nominale	I_{mpp}	6,92 A	6,83 A	6,75 A	6,66 A	6,57 A
Tensione a vuoto	U_{OC}	34,4 V	34,2 V	33,9 V	33,7 V	33,5 V
Corrente di corto circuito	I_{SC}	7,27 A	7,20 A	7,13 A	7,06 A	6,98 A

Parametri termici

Ct della tensione a vuoto	-0,33%/K
Ct della corrente di corto circuito	0,04%/K
Ct della potenza	-0,43%/K
NOCT (secondo IEC 61215)	48°C ± 2°C

Tolleranza di misurazione per tutti i valori elettrici: ±10% (eccetto P_{max} (STC) e NOCT)

¹⁾ Disponibile su richiesta in quantità limitate.



SOLON Black 230/02

Caratteristiche meccaniche

Dimensioni (L x A x S)	1.640 x 1.000 x 45 mm
Peso	22,7 kg
Scatola di giunzione	1 scatola SOLON (IP65) con 3 diodi di bypass
Cavo	Cavo solare, lunghezza 1.000 mm, 4 mm ² , preconfezionato con connettore compatibile MC4 (IP67)
Classe d'isolamento elettrico	Classe A (secondo IEC 61730)
Vetro	Vetro temprato trasparente, 4 mm
Celle fotovoltaiche	60 celle in silicio monocristallino da 6,2" (156 x 156 mm)
Incapsulamento delle celle	EVA (etilvinilacetato)
Lato posteriore	Film coestruso nero
Cornice	Profilo cavo in alluminio anodizzato con fori di drenaggio

Condizioni di funzionamento ammissibili

Range di temperatura	Da -40°C a +85°C
Carico di prova	Testato fino a 5.400 Pa ai sensi della IEC 61215 (test esteso)
Protezione antigrandine	Chicchi di diametro fino a 25 mm e a velocità d'urto di 83 km/h

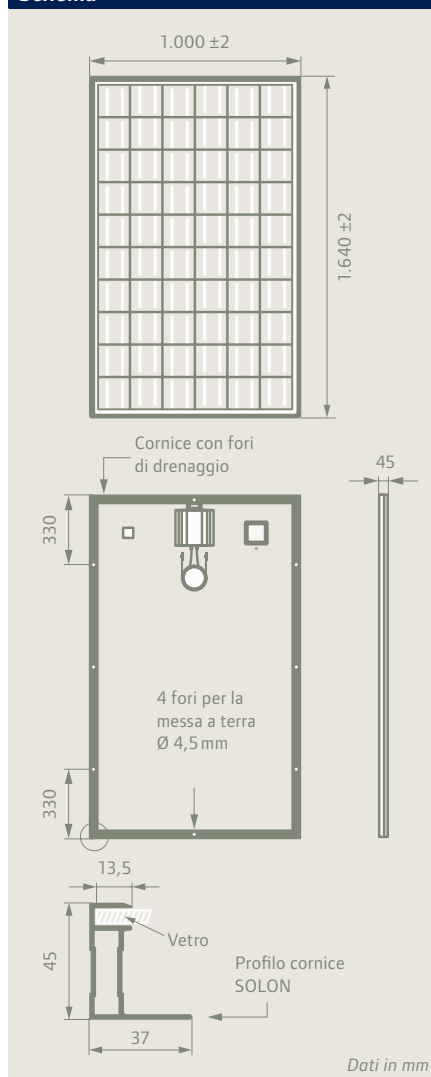
Garanzie e certificazioni

Garanzia sul prodotto	10 anni ²⁾
Garanzia sul rendimento dei moduli	95% per i primi 5 anni, 90% fino al 10° anno, 87% fino al 15° anno, 83% fino al 20° anno e 80% fino al 25° anno ²⁾
Autorizzazioni e certificati	IEC 61215 Edition II, IEC 61730 (incl. Safety Class II), IEC 68-2-52 (Resistenza alla nebbia salina), MCS

Questa scheda tecnica soddisfa i requisiti della norma EN 50380:2003. Salvo modifiche. Dati elettrici non garantiti. SOLON è certificata ISO 9001, ISO 14001 e OHSAS 18001.

²⁾ Conformemente alla garanzia SOLON sul prodotto e sul rendimento.

Schema



CEC Approved



Remedia
PASSIONE PER L'AMBIENTE



SOLON Energy GmbH
Am Studio 16
12489 Berlin · Germany
Phone +49 30 81879-0
Fax +49 30 81879-9999
E-Mail components@solon.com

SOLON S.p.A.
Via dell'Industria e dell'Artigianato 2
35010 Carmignano di Brenta PD · Italy
Phone +39 049 9458200
Fax +39 049 9458299
E-Mail components.it@solon.com

Ulteriori informazioni sui prodotti SOLON sono disponibili sul sito www.solon.com.